

KLAAS ALL ROAD présente la grue K 23-33 TSR city au concours de l'innovation à BATIMAT

BATIMAT, un salon au cœur du Mondial du Bâtiment

Du 02 au 06 novembre 2015 aura lieu le Mondial du Bâtiment au Parc des Expositions de Paris Nord Villepinte. Cet événement réunira les trois salons phares du bâtiment qui sont BATIMAT, INTERCLIMA+ELEC et IDEOBAIN.

BATIMAT est le plus grand salon international de l'industrie du bâtiment. Tous les décideurs et les metteurs en œuvre s'y rencontrent pour choisir les partenaires et les solutions de produits et services d'aujourd'hui et de demain.

Retrouvez KLAAS ALL ROAD lors de l'édition 2015

Distributeur exclusif en France de la marque KLAAS (fabricant allemand de lifts et de grues aluminium), l'entreprise développe des équipements et procédés novateurs pour la mise en hauteur de matériaux. **KLAAS ALL ROAD est née en 2012 d'une scission avec l'entreprise CHASTAGNER, loueur de matériels de levage et manutention de charges avec qui elle collabore encore grâce à son appartenance au même groupe.**

Un stand animé organisé autour de démonstrations de matériels

Sur un emplacement en extérieur, au **stand 35 allée T**, le visiteur pourra profiter de démonstrations de matériels de levage divers dès son arrivée sur le salon. Il découvrira l'entreprise à travers son groupe lors de sa visite en zone « matériel et outillage » de BATIMAT. KLAAS ALL ROAD veut que son stand soit un endroit convivial qui laisse place à la découverte et à l'innovation.

Nomination au concours de l'innovation avec la grue K 23-33 TSR City

Le concours de l'innovation du Mondial du Bâtiment est transversal aux trois salons. L'innovation faisant partie de l'ADN de l'entreprise, KLAAS ALL ROAD présente la grue K 23-33 TSR City. Déjà lauréat du label "Elu Produit du BTP par les professionnels 2015", reçu en mars 2015. Avec plus de 326 000 entreprises sollicitées chaque année, l'Élection des Produits du BTP s'est imposée comme le label de référence décerné par les professionnels eux-mêmes.

La grue K 23-33 TSR City permet aux utilisateurs de gagner en performance sur l'ensemble des critères de la gamme des grues sur remorque : adaptée à la construction en accès difficiles, cette grue télescopique tractable est la plus compacte de sa catégorie. Sur remorque, elle permet à ses utilisateurs d'économiser des ressources et de travailler de manière efficace à un prix attractif. Grâce à son déplacement autonome radiocommandé par engrenage, la grue télescopique est facilement maniable ! Une large gamme d'accessoires est disponible pour cette grue de manutention, notamment la nacelle qui s'installe en quelques minutes.

Spécificités techniques :

Hauteur maximum	33m
Charge utile maximum	1500kg
Portée maximum	23m
Longueur du gibe (après genouillère)	12.22m
Poids total de l'ensemble	3.5t
Dimensions repliée (LxlxH)**	9.18x2.27x2.60m
Vitesse du treuil	50m/min
Largeur d'appui minimum	2.72m
Largeur d'appui maximum	5.20m

** L=Longueur ; l=largeur ; H=Hauteur

Visuels en page suivante.

Zoom sur le groupe

Les entreprises HUCHEZ, CHASTAGNER, KLAAS ALL ROAD et TELIP forment un seul et unique groupe afin d'optimiser leurs performances. Elles sont partenaires dans l'objectif de renforcer la diversité de leurs offres et de leurs services.



Fabricant français de treuils manuels ou électriques, HUCHEZ est depuis 1945 une véritable référence pour les professionnels du levage.



Spécialiste depuis 1862 dans la location, la vente et le service après-vente de matériels de levage, CHASTAGNER est en mesure d'étudier et de proposer les solutions les plus performantes.



Distributeur exclusif en France de la marque KLAAS – fabricant allemand de lifts et de grues aluminium – KLAAS ALL-ROAD développe des équipements et procédés novateurs pour la mise à hauteur de matériaux.



Spécialisée dans la conception et la fabrication de produits de manutention, TELIP propose des solutions de levage et de déplacement de charges alliant performance et sécurité.

Contact presse

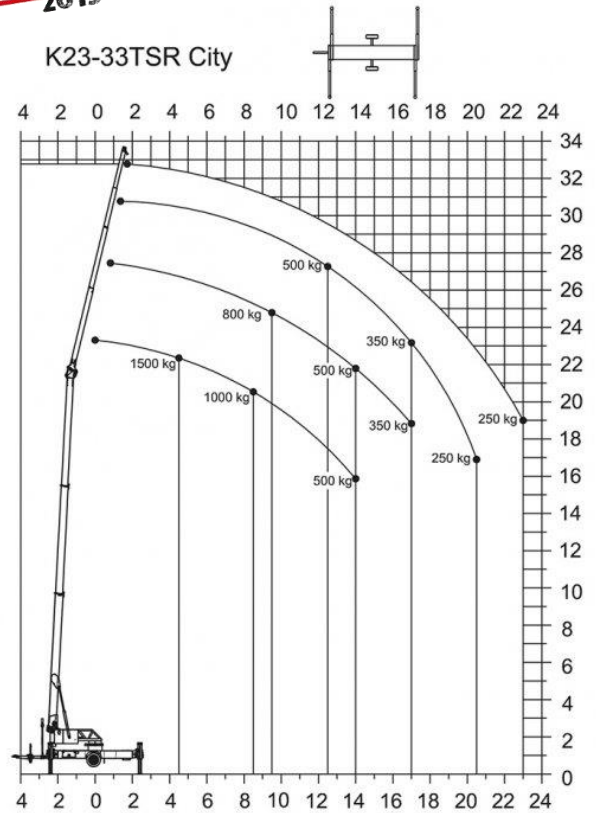
Sophie PIANA – Attachée de communication.
01.43.00.14.03 – spiana@chastagner.fr

Visuels

**ELU PRODUIT DU BTP
PAR LES PROFESSIONNELS
2015**



La grue K 23-33 TSR City déployée



Abaque de charge de la grue K 23-33 TSR City



BATIMAT
IDÉOBAIN
INTERCLIMA+ELEC

le
mondial
du bâtiment