

Grue sur remorque  
Type K17-24 TSH

LA PLUS LÉGÈRE DE SA CATÉGORIE !

LES ATOUTS

- Poids total 2,6t
- Tractée par un véhicule léger 3,5t
- Rotation 360° continue infinie
- Déplacement autonome radiocommandé
- Engrenage sur essieu
- Double vérin de matage
- Genouillère hydraulique radiocommandée
- Couleurs au choix

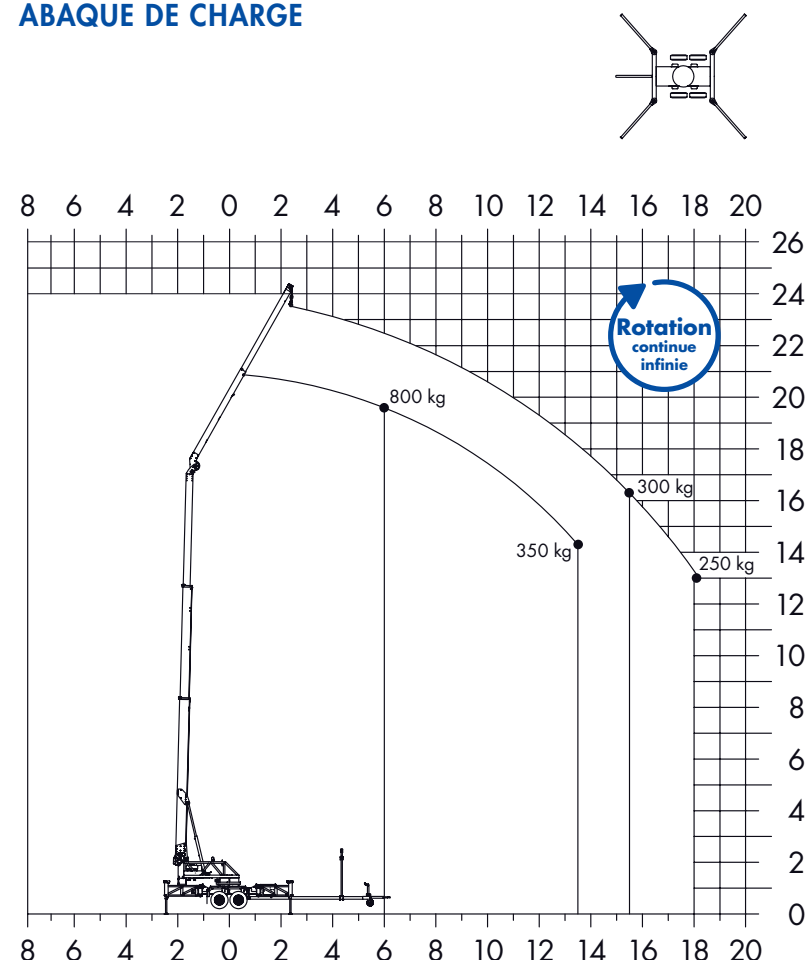
### INFORMATIONS TECHNIQUES

Charge utile max.	800 kg
Hauteur max sous crochet	24.00 m
Largeur d'appui (min.)	3.50 m
Largeur d'appui (max.)	5.00 m
Force de levage du treuil	800 kg
Vitesse du treuil	36 m/min
Flèche (800 kg)	4.60 m
Extension de flèche (300 kg)	7.80 m
Dimensions du véhicule (LxBxH)	8.37 x 2.05 x 2.60 m
POIDS TOTAL	2.6 t

### RAYON D'ACTION

Charge	portée	hauteur
800 kg	6.00 m	19.50 m
350 kg	13.50 m	14.20 m
300 kg	15.50 m	16.50 m
250 kg	18.00 m	13.00 m

### ABAQUE DE CHARGE



**Klaas**

grues aluminium · monte · matériaux

Grue sur remorque  
Type K17-24 TSH



Rotation 360° continu

Engrenage sur essieu radiocommandé

Genouillère hydraulique radiocommandée



- 24 mètres de hauteur maximum de travail
- 17 mètres de portée avec 250 kg de charge
- 800 kg de charge utile maximum



www.klaas.fr

LOCATION - VENTE - SAV

Siège social France :  
6 Allée des Primevères  
60440  
Nanteuil-le-Haudouin

Tél. : 01 43 00 55 96

contact@klaas.fr



LOCATION / VENTE / SAV  
FORMATION / FINANCEMENT

www.klaas.fr

## L'ATOUT : LA TECHNOLOGIE KLAAS ...



... SIMPLE, RAPIDE & FIABLE !



... PERFORMANTE & FLEXIBLE !

### LE SYSTÈME DE STABILISATION...

- stabilisateurs en aluminium pour plus de légèreté
- installation rapide des stabilisateurs en „x“
- stabilisateurs verticaux hydrauliques pour une mise à niveau efficace et rapide
- type renforcé

### AJUSTEMENT DYNAMIQUE DE LA PORTÉE ...

- ajustement continu de la portée maximale admissible
- zone de rotation sécurisée selon l'installation de la grue
- prise en considération de facteurs extérieurs
  - vent
  - terrain
  - style de conduite

## ... UN MAXIMUM D'ÉQUIPEMENTS DE SÉRIE !

Grue sur remorque

Type K17-24 TSH

### CONTRÔLE ÉLECTRONIQUE DES STABILISATEURS (ASC) ...

- contrôle permanent de chaque pied stabilisateur sur son maintien au sol
- variation de la vitesse par rapport à la stabilité de la grue
- validation électronique pour une installation correcte et sécurisée de la grue



... SÉCURITÉ & PERFORMANCE !

### CONCEPT DE SÉCURITÉ ...

- radio-commande ultra-moderne SPS/CAN-BUS (composants électroniques contrôlés en continu) pour une sécurité maximale
- utilisation optimale de toutes les fonctions de la grue
- démarrage et extinction moteur de la radio-commande
- LCD-Display (affichage à cristaux liquides) sur la radio-télécommande et sur la grue en standard
- **double vérins hydrauliques** pour le relevage du mât et la genouillère pour une manipulation sûre et plus stable



... INTELLIGENTE & INNOVANTE !

### CONCEPTION DU MAT (TS) ...

- alliage spécial d'aluminium à haute résistance
- intensité du vent réduite par ses ouvertures découpées au laser
- haute rigidité contre les torsions grâce à son profil
- poids très léger de par sa conception en aluminium
- entretien minimum



... DOUBLE VÉRIN DE MATAGE!

### MOTORISATION ...

- moteur essence particulièrement économe (diesel en option)
- basse consommation de carburant à l'utilisation tout en préservant l'environnement
- contrôle électronique du niveau du réservoir sur la grue et sur la radio-télécommande



... ECONOMIQUE & ÉCOLOGIQUE !

### DÉPLACEMENT AUTONOME DE LA GRUE ...

- manoeuvre facile dans toutes les situations avec l'engrenage hydraulique sur l'essieu arrière
- très maniable
- accès facilité dans les entrées étroites
- **le déplacement est radiocommandé**



... ENTRAINEMENT RADIOCOMMANDÉ !

## ... POUR UNE UTILISATION PRATIQUE !

- installation simple et rapide
- rotation continue infinie
- radio-télécommande avec display
- fonction de diagnose sur display (= information en continu)



Trouvez plus d'accessoires sur le site [www.klaas.fr](http://www.klaas.fr)